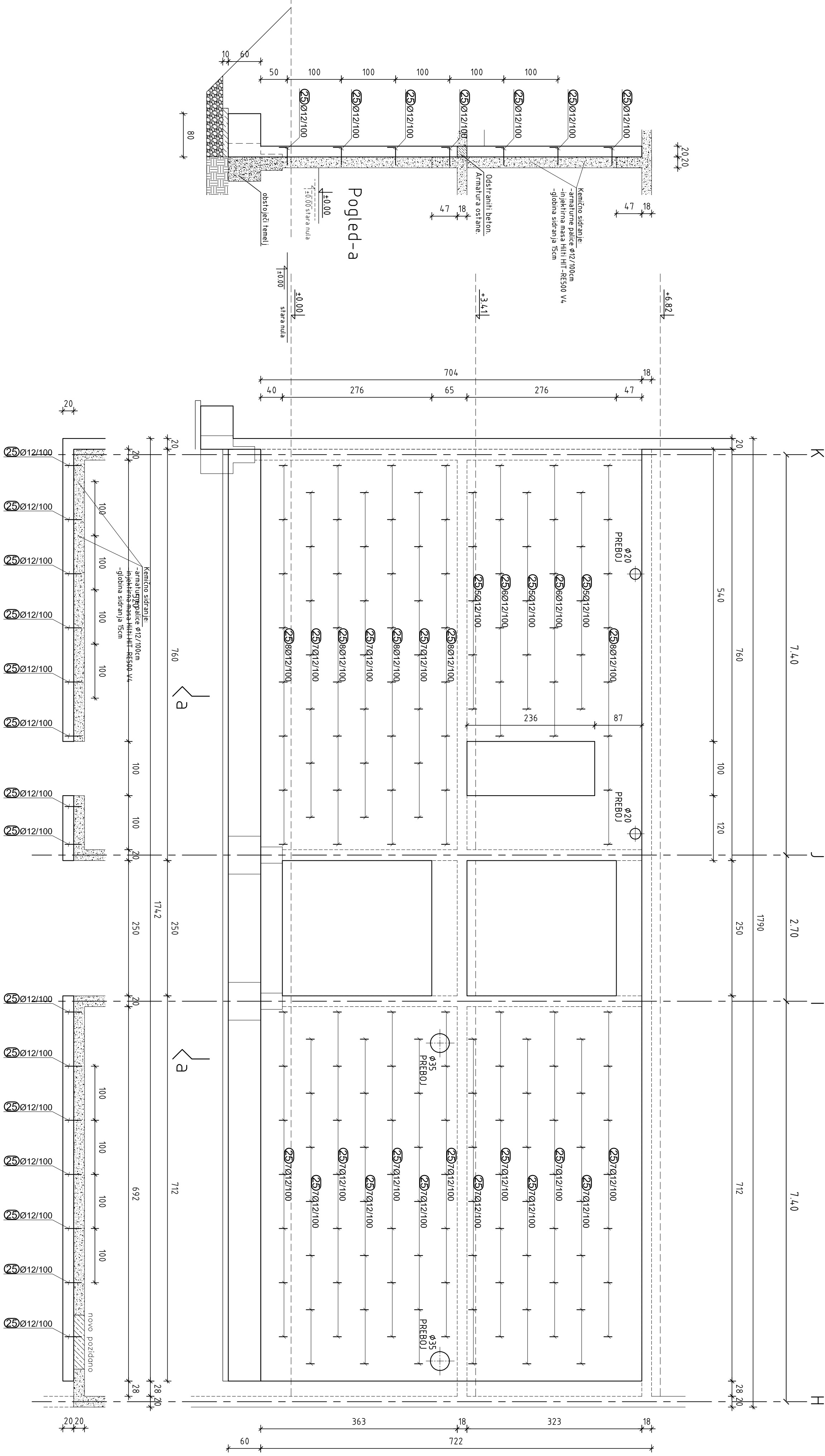
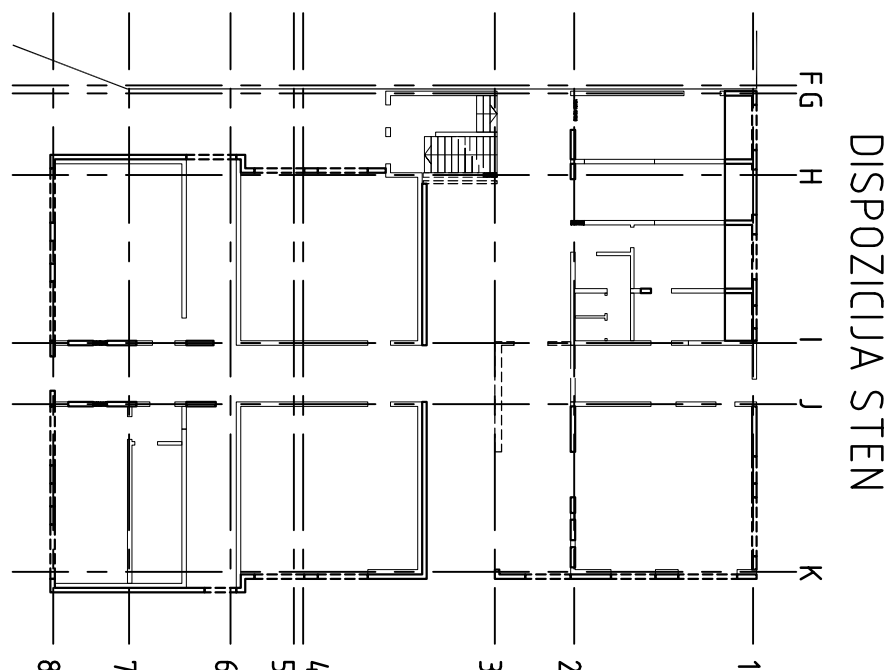


AB STENA med osemna 3 in 4  
SIDRANJE V OBSTOJEČO STENO



- Klasifikacija betona:**
- pasovni temelji: C30/37 XC2 PV-I
  - stene: C30/37 XC1
  - nosilci: C30/37 XC1
  - podložni beton: C12/15
- Klasifikacija armature:**
- glavna armatura: B500-B
  - konstruktivna armatura: B500-A



Investitor:		Občina Brežice		Cesta prini borov 18,	
Projektant:		Saraiprogjekt d.o.o.		Cesta krsini zivov 59,	
Projektant:		8270 KRSKO		8270 KRSKO	
Projektant:		Osejuna sola Antke		2245 1227	
Projektant:		II. faza: 300t		G. Salomon u.d.l.s.	
Projektant:		T. Bujack u.d.l.s.		N. Priferar u.d.l.s.	
Projektant:		G. Salomon u.d.l.s.		DS 5-1/20	
Projektant:		N. Priferar u.d.l.s.		DS 5-1/20	
Projektant:		AB stena med osmi 3 in 4 (sidranje v obstoječo steno)		1744-10	
Projektant:		Z1 - Načrt gradbenih konstrukcij		PZ1	
Projektant:		1:50		21	
Projektant:		8. načrt		105	
Projektant:		1744-10		02	
Projektant:		A2.1		0	